



# FIRETRACE™

International



**FIRETRACE**  
 International  
 Dry Chemical Agent Automatic Fire Suppression System

**RECHARGE INSTRUCTIONS**  
 Following a fire, the extinguisher should be recharged immediately after any use. Recharge with the Firetrace Design, Installation, Operation and Maintenance Manual.

**READ AND UNDERSTAND ALL INFORMATION, INSTALLATION, OPERATION AND MAINTENANCE INSTRUCTIONS.**  
 • Position manual - The use instructions of operation.  
 • Release all pressure before removing valve cap.  
 • Do not handle, transport, install, inspect, maintain or use the extinguisher until it has been recharged.  
 • Do not use the extinguisher until it has been recharged.  
 • Do not use the extinguisher until it has been recharged.  
 • Do not use the extinguisher until it has been recharged.

**WARNING**  
 Pressurized cylinder. Do not use if damaged or if the pressure is low.

**FIRETRACE**  
 International

**DRY CHEMICAL AGENT**  
 1. Inspect the extinguisher for damage or signs of wear.  
 2. Check the pressure gauge for proper operation.  
 3. Check the weight of the extinguisher.  
 4. Check the date of the last inspection.  
 5. Check the date of the last recharge.

**RECHARGE INSTRUCTIONS**  
 1. Release all pressure before removing valve cap.  
 2. Remove the valve cap and inspect the valve for damage.  
 3. Recharge the extinguisher with the correct agent.  
 4. Recharge the extinguisher to the correct pressure.  
 5. Recharge the extinguisher to the correct weight.  
 6. Recharge the extinguisher to the correct date.  
 7. Recharge the extinguisher to the correct date.

FIRETRACE INTERNATIONAL  
 10000 W. 10th Ave., Suite 100  
 Denver, CO 80202  
 Tel: 303-441-1111  
 Fax: 303-441-1111

# EL LÍDER MUNDIAL en soluciones de supresión de incendios para riesgos especiales

**Firetrace sigue siendo el nombre principal en soluciones innovadoras de supresión de incendios y es el primero en adaptarse a las nuevas tecnologías.**

Globalmente aceptado como el líder en protección contra incendios de riesgos especiales, Firetrace International suministra soluciones potentes, flexibles y manejables en todo el mundo.

Firetrace Aerospace, una subsidiaria de propiedad absoluta de Firetrace USA, aplica la línea de productos principal de Firetrace a los mercados de aviación y defensa.

Firetrace se ha expandido para ocupar más de 80,000 pies cuadrados (7500 m<sup>2</sup>) de espacio de oficina y almacén en sus instalaciones actuales.

Para asegurar un soporte oportuno y efectivo en todo el mundo, Firetrace también mantiene oficinas de ventas en Sídney, Singapur, Nueva Delhi, Dubái y Johannesburgo.

Desde su creación en 2000, Firetrace International ha tenido su sede en Scottsdale, Arizona, EE. UU. Pasando de un modesto local de 2,000 pies cuadrados (185 m<sup>2</sup>).



# FIRETRACE HISTORIA

## 1980s

Los sistemas Firetrace se desarrollaron como una solución para los incendios frecuentes que ocurrían en equipos de cosecha agrícola debido a fallas mecánicas y la acumulación de material vegetal. El robusto sistema basado en tubos de Firetrace demostró ser la solución ideal para las variaciones de suciedad, vibración y temperatura que hacían que las soluciones automáticas tradicionales fueran impracticables.

## 2000

Firetrace International se fundó para comercializar los sistemas únicos de Firetrace en todo el mundo.

## 2011

Firetrace expandió su oferta con una gama de sistemas de agente limpio y el desarrollo del E4, la próxima generación de sistemas diseñados específicamente para las propiedades únicas de 3M™ Novec™ 1230.

## 250,000+

Los sistemas Firetrace se han instalado en todo el mundo hasta la fecha; en máquinas CNC, autobuses, paneles de control eléctrico, campanas extractoras, compartimentos de motor y generador, gabinetes de almacenamiento de materiales peligrosos e innumerables otras aplicaciones.

## 2015

Firetrace International fue adquirida por Halma plc, el líder del mercado en seguridad especializada, salud y tecnologías ambientales.

## 2018

Firetrace lanza su nuevo Sistema de Doble Acción para micro-ambientes complejos, brindando la protección de una aplicación local única o un sistema de inundación total.



# SISTEMAS PREDETERMINADOS: El original sigue innovando

Diseñado para una instalación simple, a menudo muy cerca de la fuente de un posible incendio, Firetrace es un sistema de supresión autoactivable que suprime incendios de manera confiable en segundos. Proporciona una solución de bajo mantenimiento y rentable para el problema de la protección contra incendios en "micro-ambientes".

Los micro-ambientes son aplicaciones donde el riesgo generalmente está contenido dentro de un compartimento crítico, como maquinaria de equipo, vehículos o compartimentos de almacenamiento.

Los sistemas Firetrace se pueden instalar en prácticamente cualquier espacio cerrado donde se encuentren activos de alto valor, o donde un mayor riesgo de incendio podría ser mitigado por un sistema automático de supresión de incendios.

## LA VENTAJA FIRETRACE

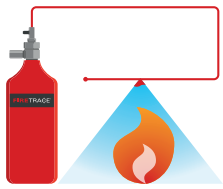
La efectividad de un sistema Firetrace genuino proviene de nuestro tubo de polímero patentado que se romperá cuando se exponga al calor y la llama de un incendio en crecimiento.

Este tubo de detección especializado de Firetrace, que está en la lista de componentes de UL, combina resistencia a fugas, flexibilidad, durabilidad y sensibilidad precisa a la temperatura, para reaccionar rápidamente cuando el calor de un incendio está presente.

El tubo de Firetrace se conecta a una de nuestras válvulas diseñadas a medida y a un cilindro de Firetrace que contiene el mejor agente de supresión de incendios para un riesgo particular.

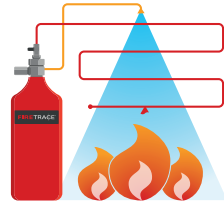
Los sistemas Firetrace operan sin la necesidad de una fuente de energía, ya sea externa o a batería, y no requieren un panel de liberación para funcionar.





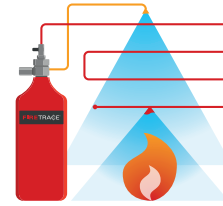
### SISTEMA DE LIBERACIÓN DIRECTA

Un sistema de aplicación local que utiliza el tubo de detección de Firetrace tanto para detectar el incendio como para liberar el agente al espacio protegido. Cuando se expone al fuego, el tubo estalla, formando una boquilla que dirige el agente de supresión.



### SISTEMA DE LIBERACIÓN INDIRECTA

Un sistema de inundación total que utiliza el tubo de detección de Firetrace solo como un dispositivo de detección. Tras la detección, el agente se libera en el espacio protegido utilizando tuberías o mangueras y boquillas fijas.



### SISTEMA DE DOBLE ACCIÓN

Combina la funcionalidad del sistema de aplicación local directa y el sistema de inundación total indirecta. Al liberar el agente a través de ambas boquillas y el estallido del tubo, se logra una supresión más completa y efectiva.

### Elige el agente adecuado

Los sistemas Firetrace son compatibles con la mayoría de los agentes de supresión de incendios disponibles comercialmente, incluyendo:

- ❖ FM-200™
- ❖ Espuma

- ❖ Novec™ 1230
- ❖ Black Widow

- ❖ Químico seco(ABC, BC, D)
- ❖ CO<sub>2</sub>

## BENEFICIOS DE FIRETRACE:



ALTAMENTE CONFIABLE EN ENTORNOS EXTREMOS Y SEVEROS



NO REQUIERE ELECTRICIDAD, OFRECIENDO SERVICIO ININTERRUMPIDO 24/7



TUBERÍA FÁCIL DE ENRUTAR A PRÁCTICAMENTE CUALQUIER LUGAR DE RIESGO



DETECCIÓN Y DESCARGA INMEDIATAS



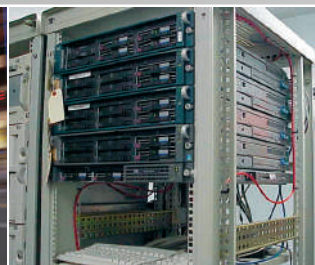
INSTALACIÓN, MANTENIMIENTO Y RECARGA ECONÓMICOS



OPCIÓN DE CILINDROS PARA MAYOR FLEXIBILIDAD



SIN FALSAS ALARMAS NI DESCARGAS



# Una evolución en sistemas de agente limpio

El Sistema de Agente Limpio diseñado por Firetrace suprime rápidamente los incendios y protege equipos electrónicos sensibles sin causar daños ni interrumpir las operaciones.

## ¿Por qué FM-200®?

### Eficiencia

- ❖ Las características únicas de FM-200® permiten menos boquillas, lo que resulta en un diseño de tuberías menos complejo, en comparación con otros agentes limpios.
- ❖ La mayor área de cobertura por boquilla que utiliza FM-200® reduce la cantidad de agente necesaria para extinguir un incendio.

### Costo

- ❖ El precio por libra del agente FM-200® es más bajo que el de otros agentes limpios.
- ❖ Con menos hardware requerido, los sistemas FM-200® son más económicos.

### Riesgo

- ❖ Seguridad para los humanos si el sistema se descarga.
- ❖ Seguro para equipos electrónicos, minimizando el tiempo de inactividad si ocurre un incendio.

## TAMAÑOS DE SISTEMA

Disponibles en tamaños que van desde 16 lbs hasta 1,211 lbs (7.5 kg a 550 kg).

Firetrace también ofrece sistemas Novec™ en estos tamaños.



FM-200™ engineered systems are UL listed. Novec™ engineered systems are UL listed and FM approved.

TM



# MÁS

# RENDIMIENTO

# MÁS

# FLEXIBILIDAD EN EL DISEÑO

# MÁS

# AHORROS

El uso de sistemas de incendios basados en agua puede ser tan devastador como el propio fuego. El Sistema de Ingeniería de Agente Limpio de Firetrace está especialmente diseñado para suprimir incendios en espacios donde se almacenan sistemas electrónicos críticos o donde el tiempo de inactividad debido a la limpieza de otros agentes no es posible.

Limpio	✓	Seguro para Equipos	✓
Efectivo	✓	Rentable	✓
De Acción Rápida	✓	Eficiente en Espacio	✓
Efectividad de Fuego de Amplio Espectro	✓	Adaptable a Sistemas de Halón	✓
Seguro para Personas	✓	Comercialmente Disponible	✓
Responsable con el Medio Ambiente	✓	Sostenibilidad a Largo Plazo	✓

## APLICACIONES TÍPICAS PARA LOS SISTEMAS DE AGENTE LIMPIO DISEÑADOS POR FIRETRACE:

- ✦ ARCHIVOS
- ✦ GALERÍAS DE ARTE
- ✦ CÁMARAS DE BANCOS
- ✦ SALAS DE CONTROL
- ✦ CENTROS DE DATOS
- ✦ SISTEMAS DE ALMACENAMIENTO DE ENERGÍA
- ✦ ALMACENAMIENTO DE LÍQUIDOS INFLAMABLES
- ✦ EDIFICIOS HISTÓRICOS
- ✦ HOSPITALES
- ✦ BIBLIOTECAS
- ✦ MUSEOS
- ✦ PERFORACIÓN EN ALTA MAR
- ✦ RECINTOS PORTÁTILES
- ✦ TELECOMUNICACIONES
- ✦ LABORATORIOS DE PRUEBA



**Firetrace International  
Headquarters**

8435 N. 90th St., Suite 2,  
Scottsdale, AZ 85258 USA

+1 888 607 1218 (USA & Canada toll free)  
+1 480 607 1218

info@firetrace.com

**Firetrace USA LLC  
Middle East Office**

Office 2117, Building 7WB,  
Dubai Airport Freezone (DAFZA),  
Dubai, United Arab Emirates

+971 56 7599490

info@firetrace.com

**Más de 500 distribuidores autorizados  
de Firetrace en todo el mundo.**

Desde el análisis de riesgos, presupuestos e instalaciones, hasta el servicio y soporte del sistema; los distribuidores de Firetrace están ahí para ayudarte a proteger tus activos de manera confiable y efectiva.

Firetrace es el líder mundial en protección contra riesgos especiales. Salvaguarda tu equipo crítico y micro-ambientes con sistemas prediseñados usando el mundialmente conocido Tubo de Detección de Firetrace. O para habitaciones y espacios más grandes, aprovecha el revolucionario sistema de ingeniería con sus nuevos niveles de flexibilidad en el diseño del sistema.



Firetrace currently has more than 20 international approvals and certifications, including UL, CE, FM, ULC & ISO9001. Approvals and certifications vary by system type and agent.

A HALMA COMPANY